



天泽体育
www.tztiyu.com

重庆天泽体育用品有限公司

重庆沙坪坝区小新街2号附23

2019年10月

豪华液压篮球架



液压篮球架主要参数：

- (1) 伸臂：3.25米、2.25米 箱体长 \geq 2.2米
- (2) 高强度钢化玻璃篮板，单面或者多面24" 计时器
- (3) 通过液压设备实现伸臂高度可调，底座轮子伸降。



新款手枪型液压篮球架



传统款 电动/手动液压篮球架

液压篮球架就是通过篮球架底盒里面有一套液压升降系统，可以完成篮球架设定的标准高度上升或者下降以及行走的需要。

特点：篮球架升降集手动、电动、遥控起轮于一体，方便灵活，经久耐用

提示：1.箱体篮球架：箱体安装在球场外 0.6 米—1 米

2.场地尺寸要求：总长度 ≥ 34 米，箱体安装时单独配重



提示：1.地埋篮球架：安装在球场外 0.6 米—1 米，
2.场地尺寸要求：总长度 ≥ 30 米，地埋深度 0.6—0.8 米

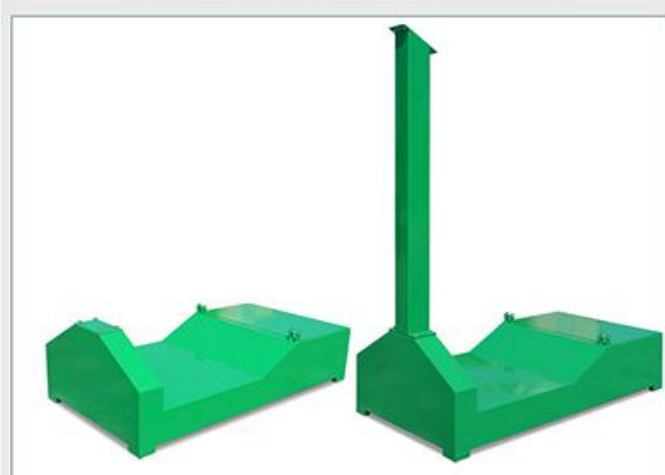


提示：升降篮球架适用于幼儿园，培训机构等场所。



第一步：安装立柱

先把箱体放在距离篮球场边线合适距离，将立柱安装在底箱上。



第二步：安装伸臂

以箱体前端为支点，从箱体后面把箱体抬起来，使他们向前倾斜，把伸臂放在立柱上



第三步：安装篮板上下撑杆

安装篮板前先把篮板的上下撑杆固定好



第四步：安装后拉杆

安装好后拉杆，链接固定底箱和伸臂



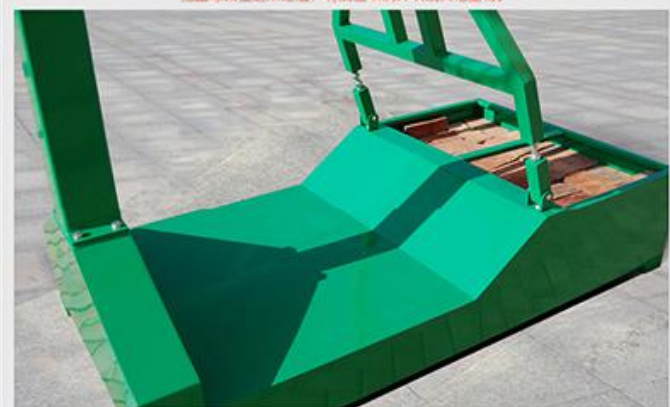
第五步：安装篮板

把篮板与钢化玻璃篮板固定，然后把篮板与伸臂链接固定



第六步：放置配重

把篮球架立起来之后，将底座填满砖块或其他重物。



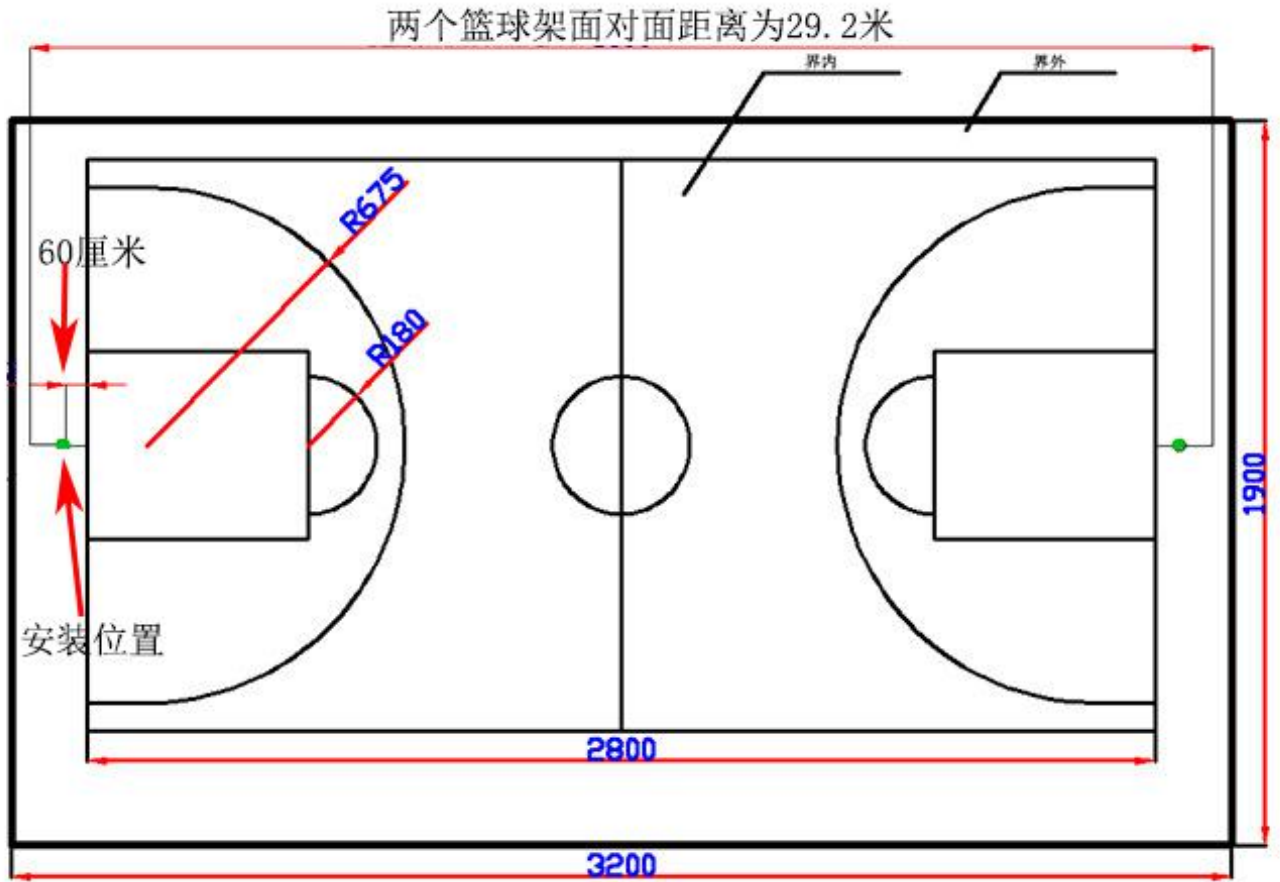
箱体篮球架安装流程示意图

注意：箱体离边线的距离，是由伸臂长短决定。

配重箱体内置放置条石或者其他填充物，勿放置砂石等细小物品。

篮板的五处支撑点在一个垂直平面上。

图一地理篮球架安装位置，图二箱体篮球架安装位置



地埋篮球架安装

1. 直埋

- ①离端线0.4m处预留坑，直径0.5---0.7m, 两个篮球架之间的距离为29.2米。
- ②每坑用料约水泥1.5袋，细沙3袋，小石子2袋。挖洞工具：电镐，铁铲刮刀等。
- ③安装工人：5-8人
- ④支撑杆：高度3.2米，每个篮球架需要两根。人字梯高度1.6---2米。

方案一如下图



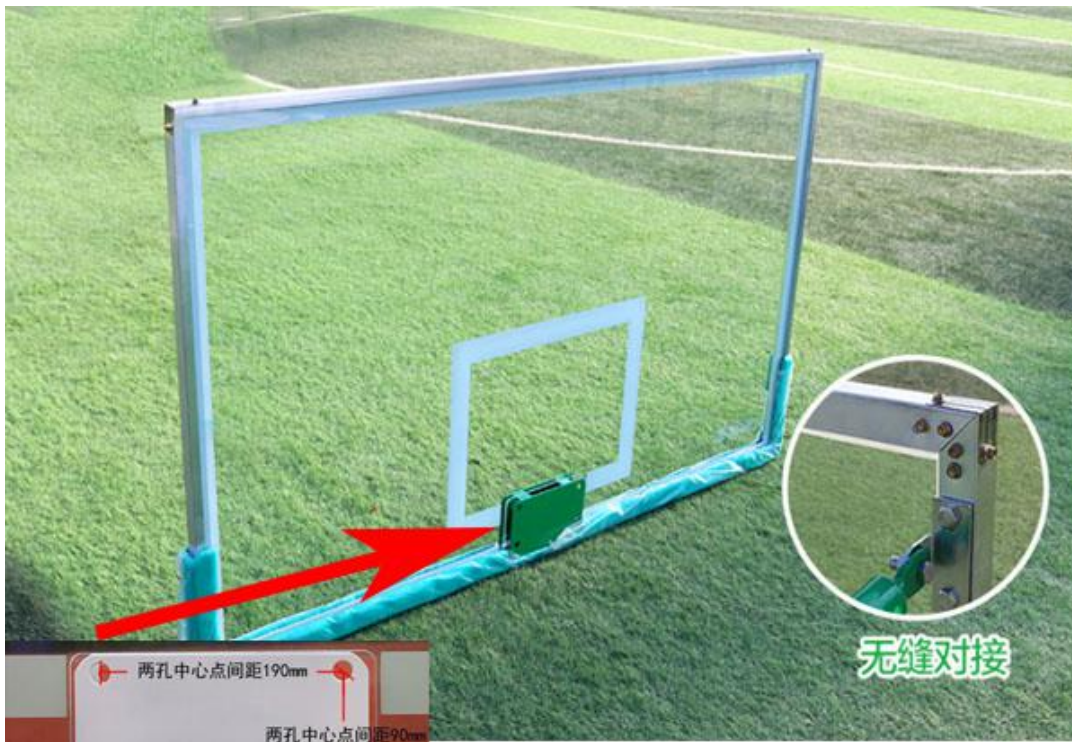
方案二如下图



2. 预埋

先安装预埋件，而后参考方案二安装方式。





产品名称：钢化玻璃篮板

外观尺寸：

1800*1050*70mm

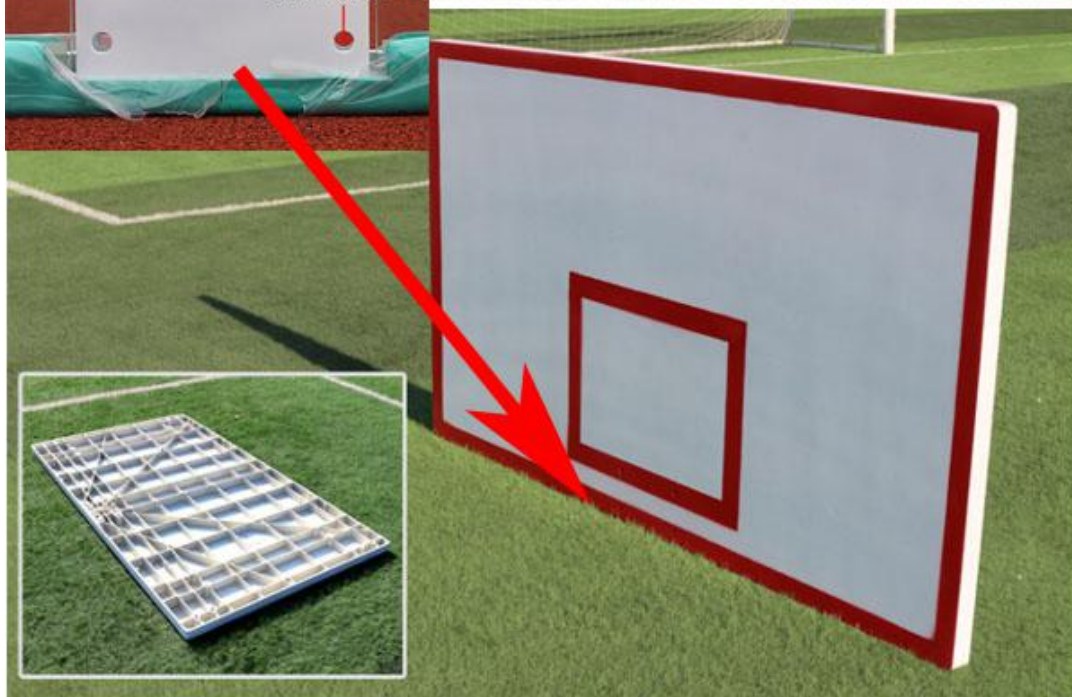
玻璃厚度：≥10mm

包边：

铝合金 厚度≥1.2mm



无缝对接



产品名称：SMC篮板

外观尺寸：

1800*1050*50mm

SMC厚度：≥5mm

包边宽度≥50mm

新品



三弹簧盒式实心篮筐

20圆钢 支持扣篮 品质保证

